



BUR

G

LA CIUDAD
INDUSTRIAL
DEL NORTE
DE ESPAÑA



Ayuntamiento
de Burgos



AGENDA
2030
BURGOS



PROMUEVE
BURGOS

BUR

G

S



LA CIUDAD
INDUSTRIAL
DEL NORTE
DE ESPAÑA

AGENDA

01

SITUACIÓN
ESTRATÉGICA
p.06

02

EXCELENTES
COMUNICA-
CIONES
p.08

03

POLÍGONOS
Y ÁREAS
INDUSTRIALES
p.10

04

COMPLEJO DE
ACTIVIDADES
ECONÓMICAS
p.13

05

CENTRO DE
TRANSPORTES,
PUERTO SECO
Y LOGÍSTICA
INTERMODAL
p.14

06

PARQUE
TECNOLÓGICO
p.16

07

CIUDAD
INDUSTRIAL-
MENTE
DIGITALIZADA
p.17

08

AGUA Y
CLIMA,
FORTALEZAS
AÑADIDAS
p.18

09

HITOS
RELEVANTES
DE LA
INDUSTRIA
BURGALESA
p.20

10

ALTA DIVER-
SIFICACIÓN
SECTORIAL EN
LA INDUSTRIA
p.22

11

CIUDAD
PROFESIO-
NALMENTE
CUALIFICADA
p.28

12

CIUDAD
VERDE Y
SOSTENIBLE
p.30

13

CIUDAD
HISTÓRICA,
TURÍSTICA,
GASTRONÓ-
MICA,
CULTURAL Y
DEPORTIVA
p.32

14

RAZONES
PARA ELEGIR
BURGOS
p.36

UBICACIÓN

Burgos es histórico cruce de caminos y Ciudad de marcado carácter industrial.

Ubicada en una de las mejores situaciones geoestratégicas de la Península Ibérica y elegida por empresas líderes de nivel nacional e internacional para establecer en ella sus sedes.

La ciudad está enclavada en un relevante nudo de comunicaciones que consolida su actividad industrial y económica, y en el que confluyen las rutas procedentes de los puertos de la fachada norte y oeste, Portugal, Francia, Levante, zona industrial de Madrid y las conexiones con el norte de África.

En un radio de 250 km se encuentran siete Comunidades Autónomas que concentran el 35 % del PIB nacional y donde se asienta el 30 % de la población española.

El Área Urbana Industrial de Burgos suma más de

200 mil Habitantes



42° 20' 57,1" N · 3° 41' 4,7" W



BURGOS

BURGOS CIUDAD ESTRATÉGICA



Altitud:
856 msnm.



Extensión:
107,1 km².



Relieve:
Ciudad prácticamente llana.



Hidrografía:
Río Arlanzón y sus afluentes.



EXCELENTES COMUNICACIONES

BURGOS OFRECE UNA RED DE COMUNICACIONES RÁPIDAS Y FLUIDAS.

Cuenta con una accesibilidad intermodal de primer orden en comunicaciones terrestres (carretera y ferrocarril), marítimas (a través del Puerto Seco) y aéreas.

Es clave en: las conexiones que enlazan el norte y el sur de España, en el corredor que une África con Europa, e hito decisivo, en la diagonal europea que conecta Lisboa con el este de Europa.



POR CARRETERA Y FERROCARRIL

2H

a Madrid.

2H

al Puerto de Bilbao.

5H

a Barcelona.

POR MAR A TRAVÉS DEL PUERTO SECO

Conecta Burgos con el resto del mundo a través de los Puertos de Bilbao, Barcelona y Huelva apoyando los tráficos de importación y exportación.

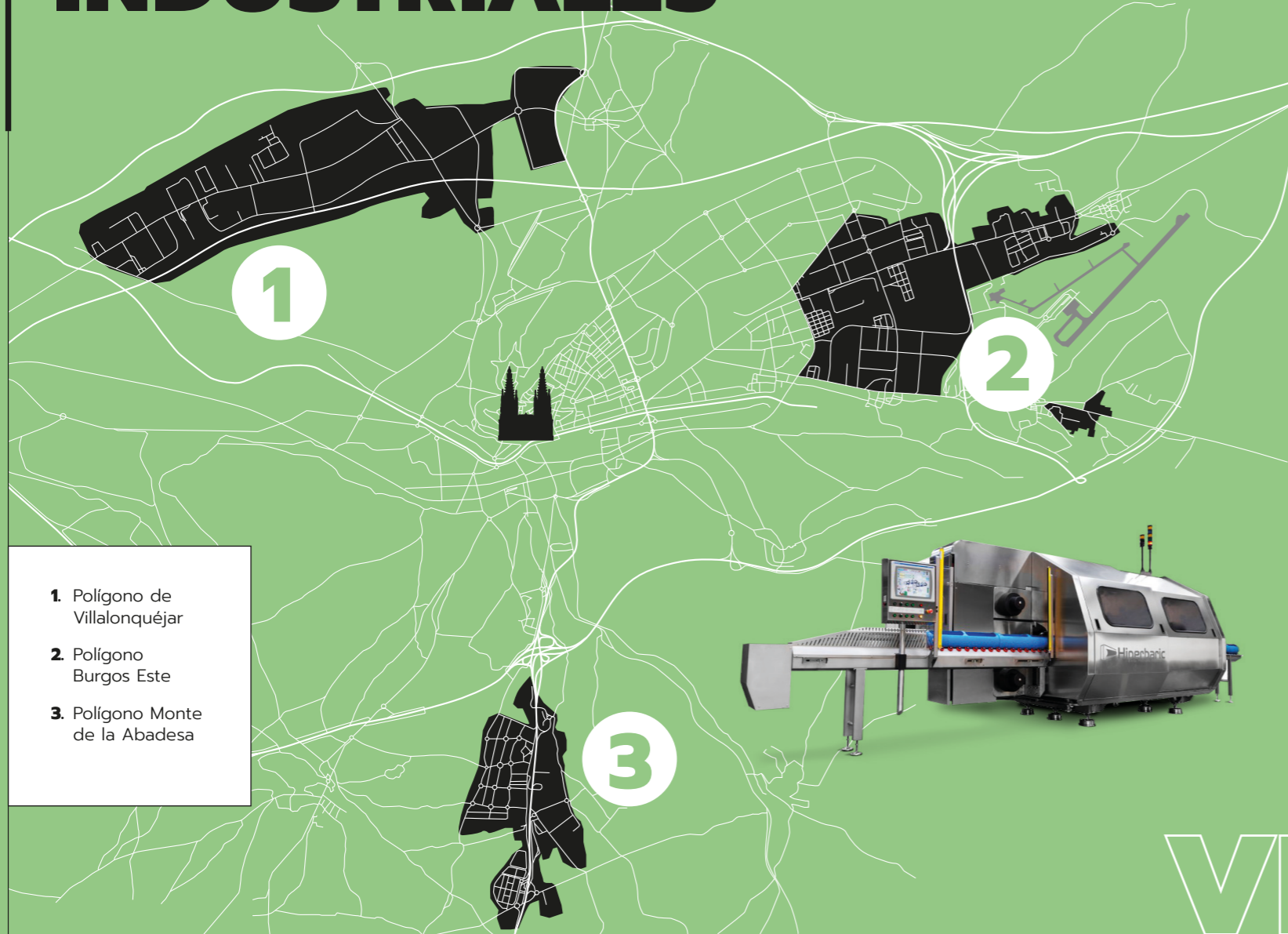
POR AIRE

Burgos cuenta con un aeropuerto perteneciente a la Red Nacional de AENA.

Ofrece vuelos de pasajeros semanales regulares a Barcelona, así como a destinos estratégicos.

Servicios discretos de paquetería y mensajería aérea.

POLÍGONOS Y ÁREAS INDUSTRIALES



1. Pol gono de Villalonqu jar
2. Pol gono Burgos Este
3. Pol gono Monte de la Abadesa

POL GONO INDUSTRIAL DE VILLALONQU JAR

Principal  rea
estrat gica industrial
de Castilla y Le n.

* **8.000.000** m² que ofrecen al empresario unas excelentes infraestructuras, conexiones de transporte intermodal, servicios de calidad superior, y el m ximo aprovechamiento urban stico legalmente establecido (0,8 m²/m²).

* M s de **700.000** m² de suelo neto disponible. Gran oferta y variedad de parcelas disponibles con precios muy competitivos. Importantes Bonificaciones Fiscales (hasta un 95 % en el IAE e ICIO).

* Adem s, 400.000 m² disponibles en los restantes pol gonos y  reas industriales de la Ciudad.

* **500** empresas instaladas, pertenecientes a los sectores Agroalimentario, Auxiliar del autom vil, Qu mico, Metal y Caucho que emplean a aproximadamente 12.500 trabajadores.



POLÍGONO INDUSTRIAL BURGOS ESTE

Cuna del Polo de Promoción y Desarrollo Industrial de Burgos.



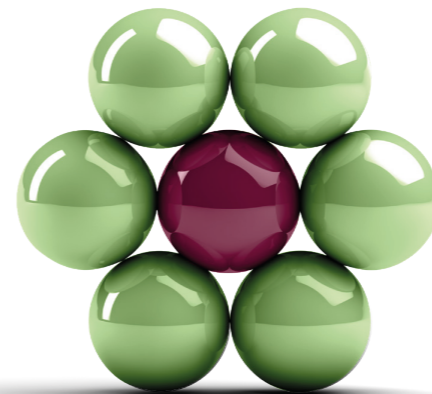
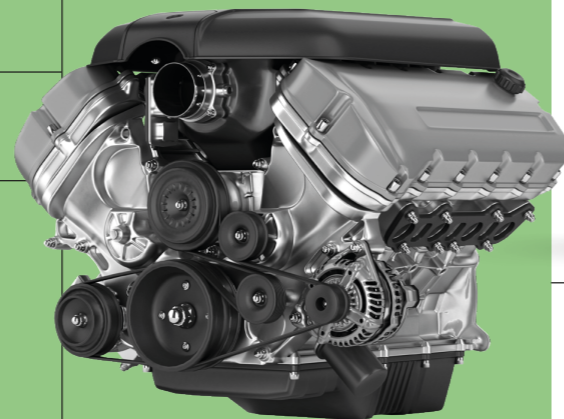
* **1.200**

firmas implantadas.

* **18.000**

trabajadores.

* Gran heterogeneidad industrial: Industria Metalúrgica, Agroalimentaria, Maderera, Caucho, Transporte de Carga y Construcción, entre otras.



COMPLEJO DE ACTIVIDADES ECONÓMICAS

GRAN ÁREA ESPECIALIZADA CONCEBIDA PARA ALBERGAR INICIATIVAS DE I+D+I, ACTIVIDADES LOGÍSTICO-INDUSTRIALES, TECNOLÓGICO-EMPRESARIALES Y DE SERVICIOS.

* Contará con una importante red de comunicaciones que enlazará con las vías principales de la Ciudad y sus restantes espacios industriales y logísticos.

* **400** ha en curso, que garantizarán el desarrollo industrial y logístico de Burgos en un entorno estratégico, reforzado por la presencia de infraestructuras viarias, ferroviarias y aeroportuarias y por su proximidad al Polígono Industrial Burgos Este.



CENTRO DE TRANSPORTES, PUERTO SECO Y LOGÍSTICA INTERMODAL

TRANSPORTE POR CARRETERA: CENTRO DE TRANSPORTES.

Sólido respaldo logístico para la industria burgalesa y su área de influencia.

Ubicado en pleno Corredor Atlántico, es modelo de gestión y de distribución de mercancías.

Ofrece un amplio abanico de posibilidades y soluciones a empresas de transporte, a grandes operadores logísticos, así como a multitud de empresas nacionales e internacionales de primer nivel.

Ubicación inmejorable en plena N-1, a escasos metros del enlace con diferentes autovías, polígonos y áreas industriales y asimismo, colindante con el Puerto Seco, Aeropuerto de Burgos, Aduana y Aparcamiento de Vehículos pesados.

Su excelente y fluida red de comunicaciones permite que las empresas ahorren costes y tiempos contribuyendo a que mejoren su competitividad.

520.000 m²



TRANSPORTE FERROVIARIO: PUERTO SECO.

Es el Puerto Seco con más alta capacidad en Castilla y León.

Desde el año 2006 viene apoyando los tráficos de importación y exportación de manera rápida y eficaz favoreciendo la internacionalización y la gestión de la cadena de suministros de empresas de Burgos y su área de influencia.

3 Vías logísticas

5 Vías técnicas

2 Muelles testers especializados en carga y descarga

Moviliza alrededor de **10.000** contenedores al año.

BURGOS, CONECTADO CON RESTO DEL MUNDO:

3 trenes semanales al Puerto de Barcelona.

2 conexiones ferroviarias con el Puerto de Bilbao.

1 tren semanal a Huelva.

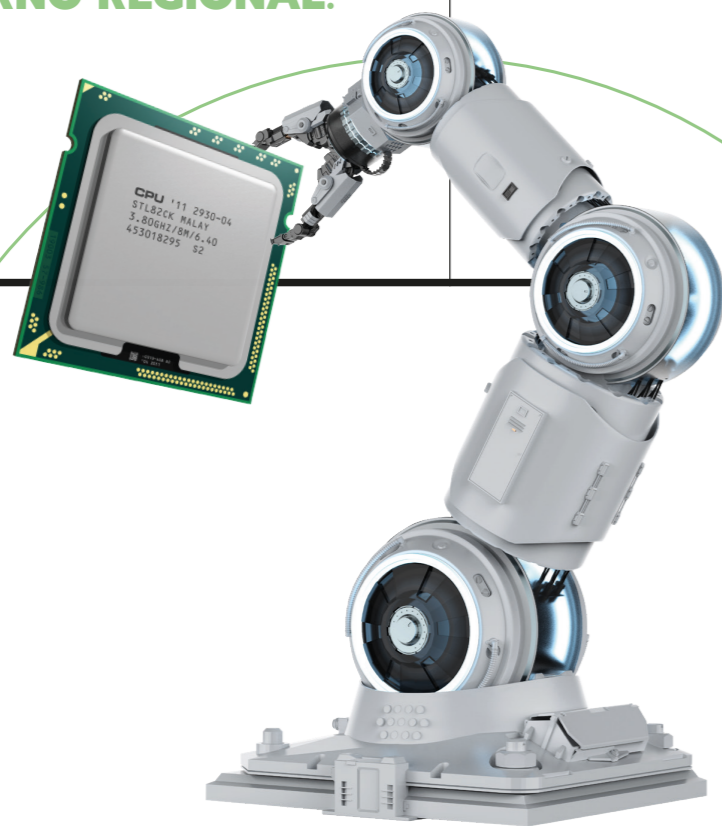
Servicio de trenes semanales a Barcelona con **temperatura controlada, que transportan productos refrigerados con destino al mercado asiático.**



PARQUE TECNOLÓGICO

EL ESPACIO TECNOLÓGICO MÁS EXTENSO DE CASTILLA Y LEÓN QUE CUENTA CON EL SOPORTE Y RESPALDO DEL GOBIERNO REGIONAL.

- * **124** ha próximamente orientadas hacia la Industria 4.0, Automoción, Telecomunicaciones, Robótica, Sector Agroalimentario, Equipamiento y nuevos materiales.
- * Apoyo y participación activa de la Universidad de Burgos.



CIUDAD INDUSTRIALMENTE DIGITALIZADA

BURGOS HA SIDO PIONERO A NIVEL REGIONAL EN IMPULSAR LA INDUSTRIA 4.0, ACERCANDO LA INNOVACIÓN Y LA INTELIGENCIA COMPETITIVA A LAS EMPRESAS MANUFACTURERAS CASTELLANO LEONESAS.

- * Apoyo a pymes y Startups en la incorporación de tecnologías habilitadoras de la Industria 4.0 facilitando nuevas iniciativas empresariales orientadas hacia la atracción de talento y nuevos inversores.
- * En Burgos se asienta un ecosistema tecnológico que es punto de unión entre empresas, expertos tecnológicos, administraciones, clusters y proveedores de financiación, favoreciendo la introducción de nuevas tecnologías y el incremento del nivel de digitalización en los principales sectores productivos.



AGUA Y CLIMA, FORTALEZAS AÑADIDAS

CLIMA

**CLIMA SECO Y CONTINENTAL:
FACTOR DE ALTA
COMPETITIVIDAD.**

Implica un ahorro importante de costes en la cadena de frío, tanto en los procesos productivos de la Industria Agroalimentaria de refrigerados y congelados, como en el Sector de la Biotecnología.



AGUA

ALTA CALIDAD

y seguridad en su suministro: el agua de Burgos es uno de los principales atractivos económicos de la Ciudad y un reclamo desde hace décadas para las empresas.

**UNA DE LAS MEJORES
AGUAS DE ESPAÑA
COMO ASÍ AVALAN
REITERADAMENTE LOS
ESTUDIOS Y ANÁLISIS
REALIZADOS DESDE OCU.**

Muy valorada por la Industria Agroalimentaria (especialmente cárnica y de bebidas), Química y de Automoción por su **abundancia** y eficiencia en los respectivos procesos productivos.

Agua blanda, sin contaminantes, con un **precio muy competitivo** por debajo de la media nacional.

Agua garantizada: La Estación Depuradora de Burgos, en continua innovación, gestiona de manera sostenible el tratamiento de aguas residuales para más de 1 millón de habitantes de generaciones presentes y futuras.



Burgos es la 3.^a provincia industrial de España.

31,20 %

El 31,20 % del PIB provincial es aportado por la industria (España aporta el 17,60 %).

INTERNACIONALIZACIÓN

Más del 21 % de las exportaciones industriales de Castilla y León tienen su origen en Burgos.

Más de **1.900** empresas activas.

+1.100.000 m²

Más de 1.100.000 m² netos disponibles de suelo industrial en diferentes áreas industriales de la Ciudad.

EMPRENDEDORA

Firme y responsable carácter emprendedor de sus gentes.

9,76 %

Baja tasa de desempleo, uno de los porcentajes más reducidos de España.



PAZ SOCIAL

Baja tasa de conflictividad laboral.

DINÁMICA, DIVERSIFICADA Y COMPETITIVA

Compañías Internacionales y Nacionales líderes en sus sectores.

HETEROGENEIDAD

Heterogeneidad y riqueza del sector industrial burgalés.

SINERGIAS

Sinergias importantes y ahorros significativos de costes y tiempos entre las empresas y proveedores ya implantados en Burgos.

APOYO INSTITUCIONAL

Ciudad comprometida con el desarrollo industrial. El Ayuntamiento de Burgos, a través de la Sociedad para la Promoción y Desarrollo de la Ciudad, facilita y contribuye al fortalecimiento industrial de Burgos.

SUELO DE CALIDAD

Suelo industrial de calidad, competitivo, dotado de excelentes infraestructuras y servicios óptimos y que ofrece importantes bonificaciones fiscales.

+20.000

Más de 20.000 ocupados en la industria, lo que supone el 20,67 % de la totalidad de los trabajadores. El 5.º índice más alto de España.

CUALIFICADOS

Profesionales cualificados. Trabajadores especializados que se adaptan a las necesidades innovadoras de las empresas, ejerciendo sus funciones con estándares superiores de calidad.

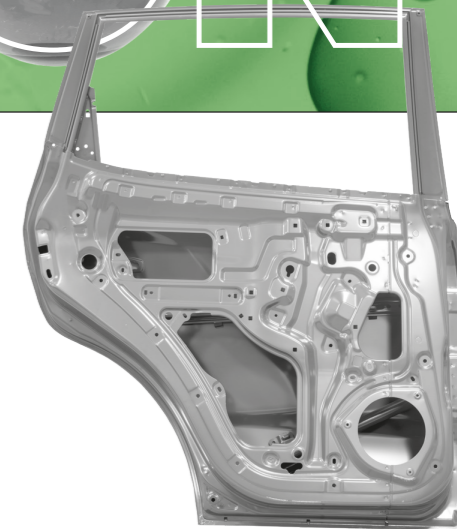
INDUSTRIA 4.0

Ciudad comprometida con la Industria 4.0. Respaldo activo y coordinado entre los actores y grupos económicos, tecnológicos e institucionales de la Ciudad.

ALTA DIVERSIFICACIÓN SECTORIAL EN LA INDUSTRIA



Base industrial rica y heterogénea que reúne a empresas proveedoras, suministradoras y a servicios de apoyo, que ha generado una red estable de estrechas sinergias e importantes ahorros de costes y tiempos.



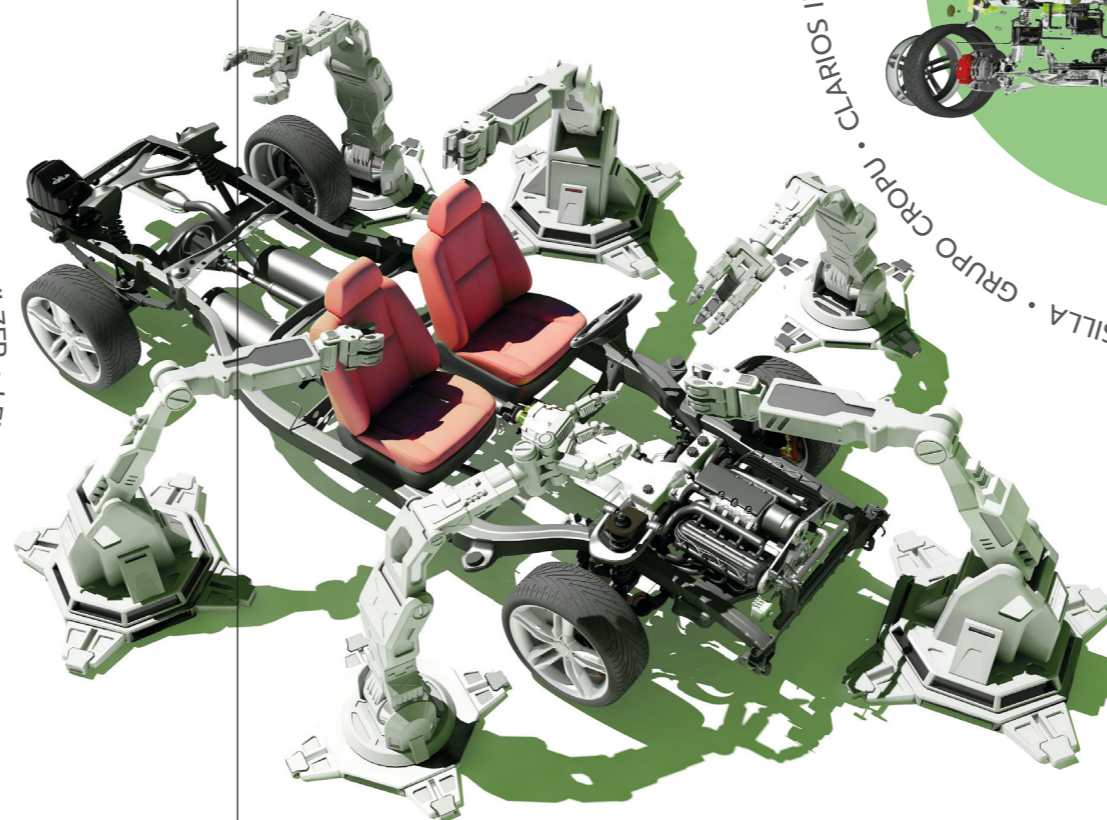
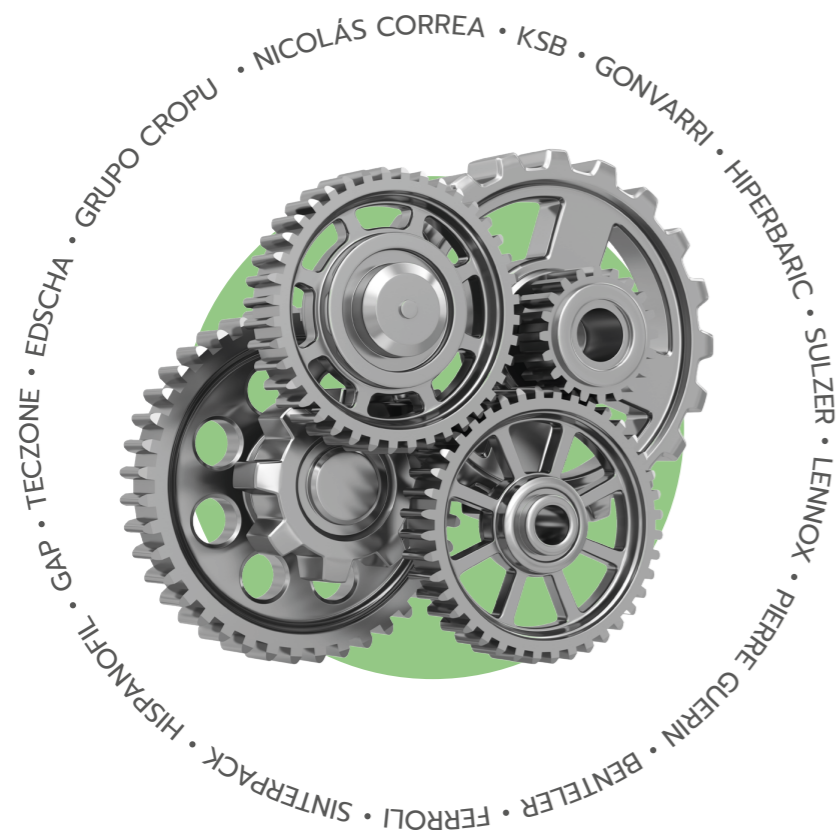
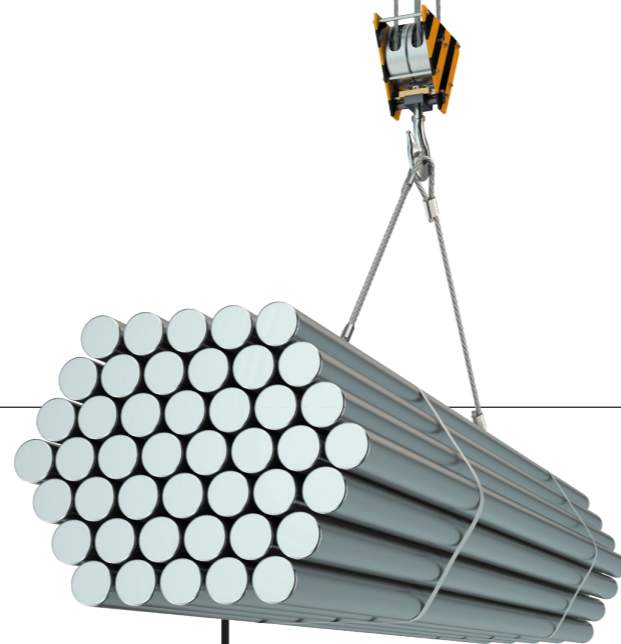
**SECTORES FUERTEMENTE
IMPLANTADOS:
AGROALIMENTARIO,
AUXILIAR DEL AUTOMÓVIL,
FABRICACIÓN DE PRODUCTOS
METÁLICOS Y QUÍMICO.**

INDUSTRIA METALÚRGICA

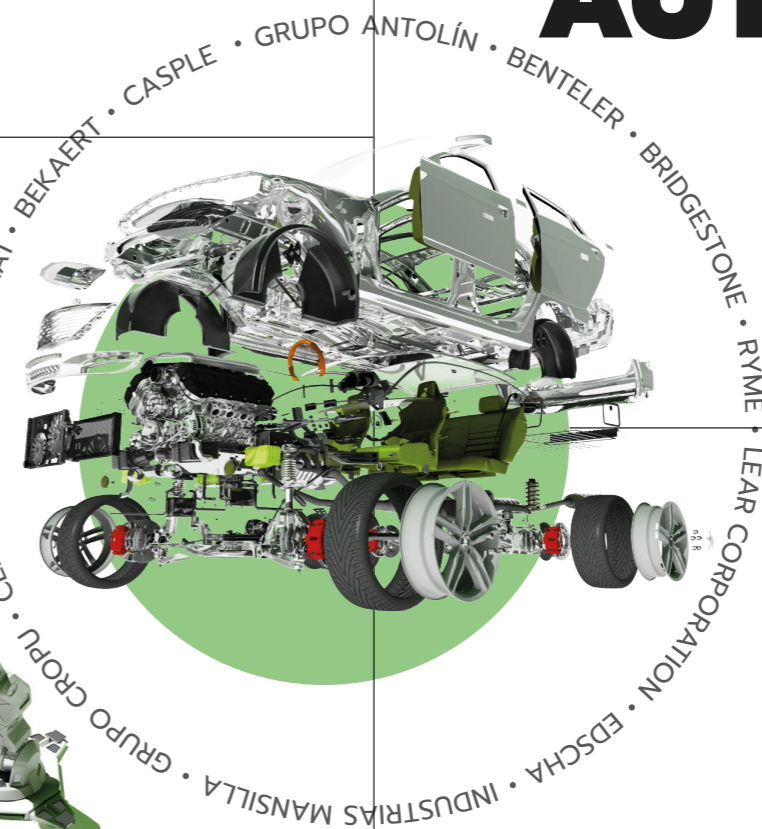
* Representa la mitad de las exportaciones industriales de Burgos.

* Sinergias importantes con la industria de automoción.

* Continuas y significativas inversiones en I+D+i.



INDUSTRIA AUTOMOCIÓN

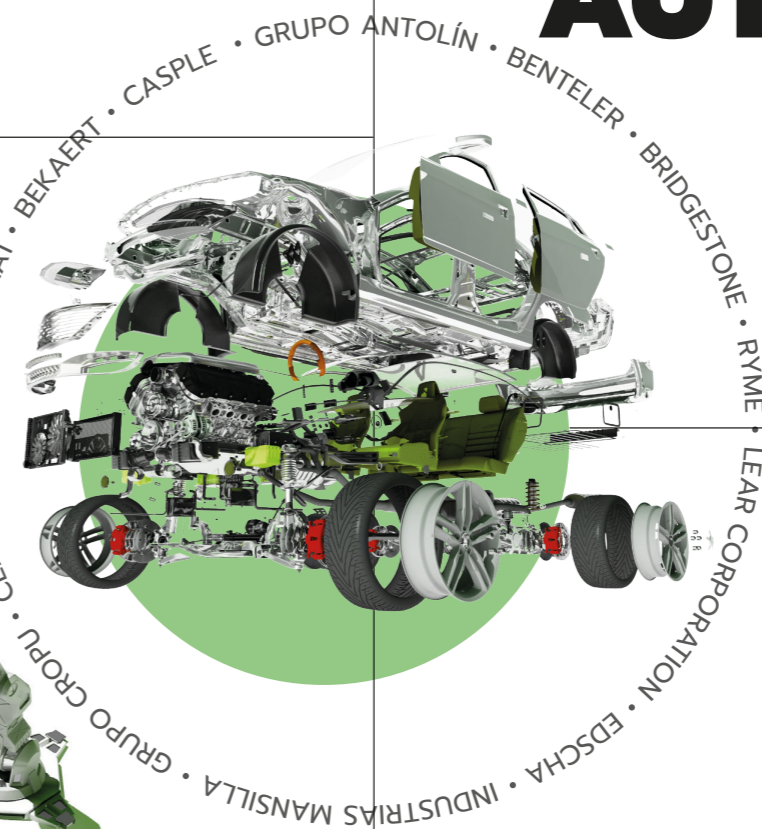


* Aproximadamente el 40 % de la población activa trabaja para empresas de la automoción y del metal.

* Potente industria competitiva suministradora a las principales marcas líderes del Sector: Audi, Mercedes-Benz, Volvo, Opel, Renault, Citroën, Ford, Land Rover, Nissan, Mini, Rolls-Royce, Porsche, Jaguar, Bentley....

* El 90 % de las piezas que precisa un automóvil son fabricadas en Burgos.

* Empresas con presencia mundial.



INDUSTRIA AGROALIMENTARIA

* Representa el 31 % de la Industria de Burgos.

* Perfectamente integrada con la agricultura y la industria ganadera permite completar la pirámide nutricional y contribuir al anclaje poblacional.

* La amplia actividad del sector reúne a grandes empresas nacionales e internacionales líderes, así como a pymes, ofreciendo productos tradicionales y vanguardistas de exquisita calidad.

PEPSICO • MAHOU SAN MIGUEL • CAMPOFRIO • SKRETTING • PASCUAL • ALGRANO • FRIAS • COBUR • PESCAFACIL • GAMBARESH • EUROFRITS • FLOR DE BURGOS • FLORBÚ • ANGULAS AGUINAGA



INDUSTRIA QUÍMICA

* Industria dinámica, innovadora, comprometida, foco de talento y de tecnología orientada al mercado exterior.

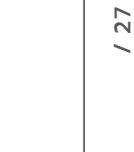
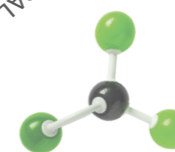
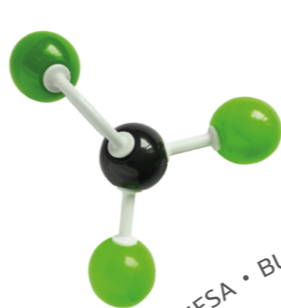
* Compañías multinacionales líderes.

* Destaca en cosmética, fabricación de vidrio, resinas, maderas, plásticos, papel, productos textiles y destilación.

* Burgos es uno de los exclusivos productores mundiales de **Metionina Líquida**, aminoácido esencial para la nutrición animal.

* La excelencia y abundancia del agua de Burgos es altamente valorada por el Sector.

PLÁSTICOS INDUSTRIALES BOCCANEGRA • CREATIVE RESINS EUROPE • COQUINESA • BUPISA • L'ORÉAL • ADISSEO • KRONOSPAN • VERALLIA • TACON DECOR • HEIMBACH IBÉRICA • CONSTANTIA TOBERPAL • SMURFIT KAPPA • REAL CASA DE LA MONEDA



CIUDAD PROFESIONALMENTE

CUALIFICADA

2

Burgos cuenta con dos universidades: la Universidad pública y la Universidad Isabel I.



6.^a

La Universidad de Burgos ocupa la 6.^a posición a escala nacional y la 1.^a en Castilla y León, en materia de investigación e innovación.

IMPACTO SOCIAL Y ECONÓMICO

Figura en la posición 214, a nivel mundial, entre las universidades con mayor impacto social y económico.



PATENTES

Sólido posicionamiento en materia de patentes: importante cartera con más de 130 patentes y modelos de utilidad.

DE LAS 300 MEJORES

es una de las 300 mejores universidades jóvenes del mundo.



40 %

El 40 % de los empleados en la industria burgalesa cuentan con FP I y FP II, superando ampliamente la media española.

APOYO

Unidades y servicios de apoyo a la investigación y transferencia.

+80

Más de 80 grupos de investigación de Ciencias, Ingeniería y Arquitectura, Ciencias de la Salud, Sociales y Jurídicas, Arte y Humanidades.

FORMACIÓN DUAL

Burgos ha sido pionero a nivel nacional en implantar la Formación Profesional Dual.

24 %

El 24 % de la población burgalesa es universitaria, el doble de porcentaje que a nivel nacional.

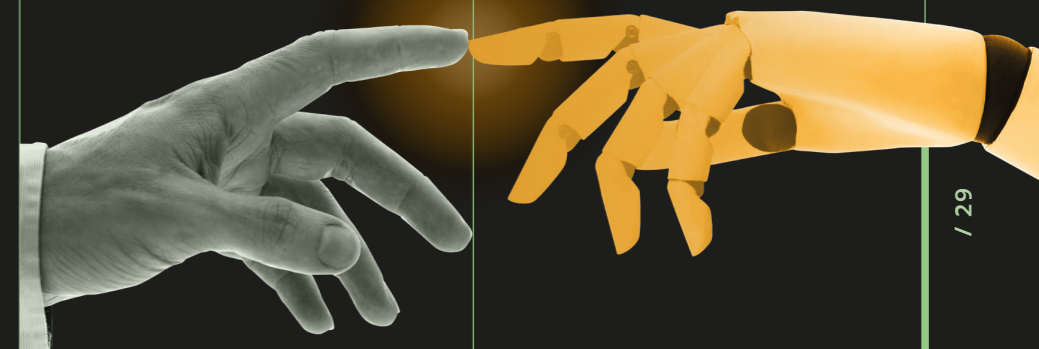


COLABORACIÓN

Activa colaboración entre universidad y empresa impulsando la capacidad emprendedora, la cultura de la innovación y la Industria 4.0., favoreciendo la adaptación gradual, especializada y de calidad a los puestos de trabajo.

2 PARQUES CIENTÍFICO-TECNO-LÓGICOS

Enclave de encuentro entre empresas, investigadores universitarios e instituciones en ámbitos como supercomputación, ensayos climáticos y acústicos, espectrometría, resonancia, gestión medioambiental...



VALORES AÑADIDOS DE NUESTRA CIUDAD

CIUDAD VERDE Y SOSTENIBLE

BURGOS INVITA A UNA MAGNÍFICA CALIDAD DE VIDA

RÍO ARLANZÓN

Las riberas del Río Arlanzón constituyen un espacio natural incluido en la Red Natura 2000 designado como Lugar de Importancia Comunitaria.

UN AIRE EXCELENTE

Excelente calidad del aire de Burgos potenciada por la amplitud de espacios verdes en la Ciudad.

OFRECE

37 m²

DE ZONA VERDE /HABITANTE

Ofrece 37 m² de zona verde por habitante, el 4.º índice más elevado de España.



54 km

CARRIL BICI

Tiene el tamaño ideal para ser recorrida a pie o en bicicleta a lo largo de más de 54 km de carril bici.



CIUDAD COMPROMETIDA

Líder en cifras de reciclaje de residuos, tanto en recogida de envases ligeros como de papel cartón.



BINOMIO PERFECTO

Perfecto binomio entre la industria competitiva y el desarrollo sostenible.



CIUDAD HISTÓRICA, TURÍSTICA, GASTRONÓMICA, CULTURAL Y DEPORTIVA

NATURALEZA,
PATRIMONIO,
HISTORIA, ARTE
Y CULTURA SE
AÚNAN EN BURGOS.

BURGOS COMBINA
SU ATRACTIVO
TURÍSTICO CON
UN ACOMPASADO
DESARROLLO
ECONÓMICO.

3

* Tres son los bienes declarados Patrimonio de la Humanidad por la UNESCO: Catedral de Burgos, Yacimientos de Atapuerca y Camino de Santiago.



* Es un verdadero paradigma de innovación y evolución humana desde el **Homo Antecessor.**



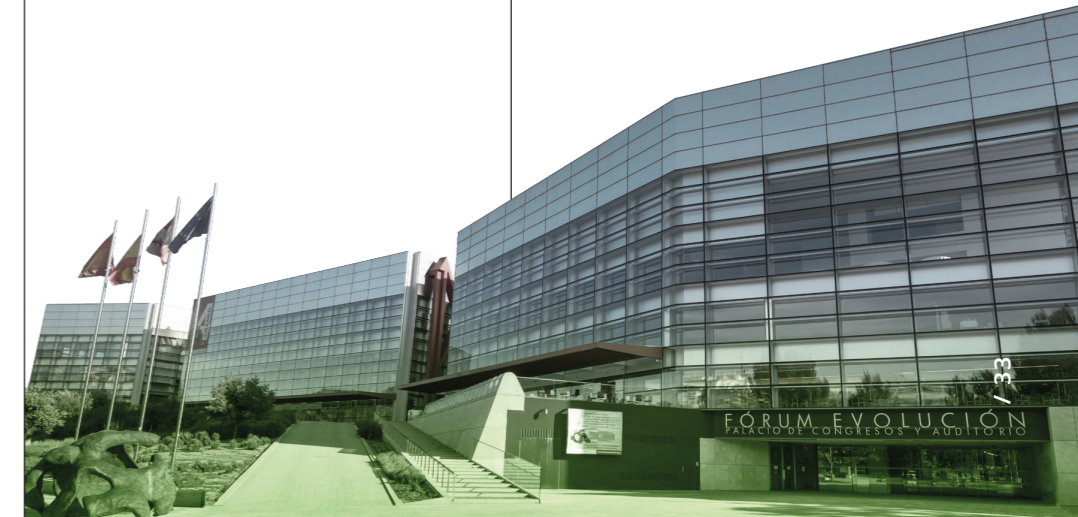
* Burgos apuesta fuerte por el

Turismo Familiar y por el **Turismo de Eventos y Congresos**

uno de los principales motores de desarrollo del sector servicios.

* **Más de 1.300.000** pernoctaciones.

El Palacio de Congresos y Auditorio **Fórum Evolución Burgos**, singular espacio de 35.000 m², contribuye a apoyar la cultura y la actividad económica de la Ciudad.



✳ Ofrece a sus visitantes una **cocina** donde conviven con armonía la receta tradicional y la cocina de autor, ambas un deleite para el paladar.



✳ Designada por la UNESCO **Ciudad Creativa de la Gastronomía.**



United Nations Educational, Scientific and Cultural Organization



Designated UNESCO Creative City in 2015

✳ Burgos también es **Tierra del Vino:** Larga tradición vitivinícola que se consagra con la Denominación de Origen Ribera del Duero y con la Denominación de Origen Arlanza.



✳ Burgos ofrece como ventaja adicional competitiva, el ser **Ciudad de la Cultura,** abierta a una amplia oferta de espectáculos teatrales, musicales, culturales y deportivos durante todo el año.



✳ La Ciudad goza de una amplia oferta de espacios que permiten que cultura y ocio combinen con una **pasión por el deporte** que conquista a miles de aficionados.

BURGOS



RAZONES PARA ELEGIR BURGOS

01

3.^a INDUSTRIA

Por ser la 3.^a industria más importante de todo el territorio español (el 31,20 % de su PIB es generado por la industria).



02

DIVERSIFICACIÓN

Por la riqueza y diversificación industrial de Burgos.



03

LÍDERES

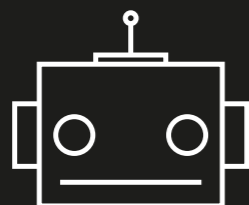
Por la importancia de las empresas que ya han optado por Burgos, muchas de ellas líderes en su sector, generando recíprocas sinergias.



04

INDUSTRIA 4.0

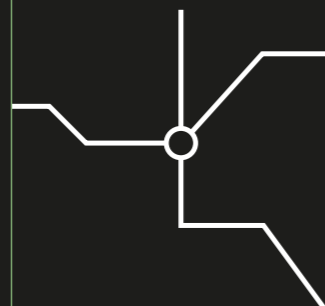
Por ser Ciudad comprometida y pionera con la Cuarta Revolución Industrial, la Industria 4.0.



05

COMUNICACIONES

Por su situación privilegiada y por ser nudo estratégico de comunicación con el resto del mundo.



06

INFRAESTRUCTURAS

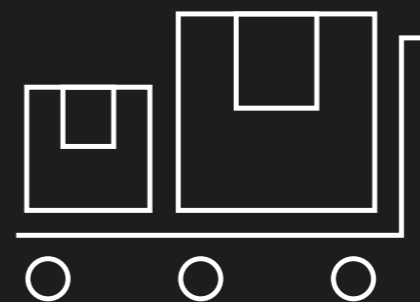
Por ofrecer excelente suelo industrial y terciario con infraestructuras y servicios de inmejorable calidad.



07

LOGÍSTICA

Por la constante evolución y mejora de su Logística Intermodal.



08

APOYO INSTITUCIONAL

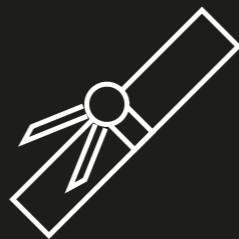
Por el carácter estable que siempre la ha caracterizado y por el absoluto apoyo institucional.



09

CUALIFICACIÓN

Por la cualificación de sus recursos humanos y su alta adaptabilidad a la evolución de las necesidades empresariales.



10

PAZ SOCIAL

Por la paz social, con una de las tasa de conflictos laborales más bajas de España.

11

RECURSOS NATURALES

Por sus recursos naturales: agua óptima, abundante y competitiva; aire puro; y clima muy valorado en procesos productivos para mantener la cadena de frío.



12

CALIDAD DE VIDA

Por la calidad de vida que ofrece Burgos. Es Ciudad sostenible, cómoda y cercana que conquista y convence por su potencial económico, turístico, gastronómico, cultural y deportivo.

BURGO

S





Ayuntamiento
de Burgos



PROMUEVE
BURGOS

**Sociedad para la Promoción y Desarrollo de la
Ciudad de Burgos, S.A. PROMUEVE BURGOS**
Plaza Mayor nº 1, 1ª planta. Ayuntamiento de Burgos
09071. BURGOS

947 25 95 75 | 947 28 88 00
promocionindustrial@aytoburgos.es
www.promueveburgos.es